



F r a n k e n

DAS
FICHELGEIRGE
SAGENHAFT


ERLEBNIS⁴
OCHSENKOPF

BISCHOFSGRÜN
FICHELBERG
MEHLMEISEL
WARMENSTEINACH

TAUSEND UND EINE MÖGLICHKEIT



Heilklima^{tischer}
KurOrt
Bischofsgrün
im Fichtelgebirge

Herzlich  willkommen
- wo die Natur noch Natur ist -



www.bischofsgruen.de



Herzlich willkommen im besten Klima Deutschlands!

Bischofsgrün im Fichtelgebirge - einziger Heilklimatischer Kurort in Nordbayern.

Der idyllisch im Hohen Fichtelgebirge in der Erlebnisregion Ochsenkopf gelegene Mittelgebirgsort Bischofsgrün, eingerahmt von den beiden höchsten Erhebungen Nordbayerns, dem Schneeberg (1053 m) und dem Ochsenkopf (1024 m), ist seit 1992 der einzige Heilklimatische Kurort in Nordbayern und eignet sich zu jeder Jahreszeit als idealer Urlaubs- und Kurort. Sie haben neben rund 900 Gästebetten eine reiche Auswahl an Kultur-, Sport- und Freizeitaktivitäten.

Worauf warten Sie noch? Wir freuen uns auf Sie!



Wanderzentrum Bischofsgrün -
Wandern auf höchstem Niveau
Qualität und Kompetenz im
Fichtelgebirge in einem Angebot!

Wenn Sie ein Naturparadies und eine erste Adresse für Wandern in vielen Varianten suchen, kommen Sie automatisch auf Bischofsgrün im Herzen des Fichtelgebirges.

Allein von Bischofsgrün aus können Sie viele Halb- und Tageswanderungen unterschiedlicher Schwierigkeit und Länge unternehmen. Dabei erreichen Sie immer interessante Ausflugsziele und vor allem auch urige Einkehrmöglichkeiten.

Erleben Sie Heilklima-Wandern in der Gesundheitsregion Bayreuth auf 6 zertifizierten Wegen mit unterschiedlichen Anforderungen im einzigen Heilklimapark Nordbayerns.

Unser Team der Kur- und Tourist Information mit zertifizierten Wanderführerinnen bzw. Klimatherapeut in Sachen Heilklima-Wandern ist dabei direkt vor Ort und berät Sie u. a. mit aktuellen Tourenvorschlägen.

Unser wichtigster touristischer Partner, die zertifizierten Wanderführer des Fichtelgebirgsvereines der Ortsgruppe Bischofsgrün, stehen Ihnen und uns mit 17 Wanderführern und -führerinnen mit Rat und Tat zur Seite.

Das Tourenportal unserer Tourismuszentrale Fichtelgebirge mit über 150 Wandertouren und interaktiver Karte beinhaltet eine große Auswahl an unterschiedlichen Wanderzielen.

Schauen Sie einfach mal hinein und drucken sich bereits vor Ihrem Urlaub die entsprechende Tour als PDF aus oder laden sich die GPS-Daten auf Ihr Smartphone.

Von Mai bis Ende Oktober finden jeden Mittwoch (Treffpunkt bzw. Abfahrt variabel je nach Tourenziel) gegenüber der Laurien-Rathaus-Galerie geführte Wanderungen des Fichtelgebirgsvereines Bischofsgrün zu den schönsten Zielen in der Umgebung statt.

Weitere Infos erforderlich? Fragen Sie uns - wir sind gerne für Sie da!

Kur- und Tourist Information Bischofsgrün
Jägerstraße 9, D - 95493 Bischofsgrün
Tel. 0 92 76 - 12 92, touristinfo@bischofsgruen.de
www.bischofsgruen.de



Unser Wohnmobilstellplatz im Rangengeweg befindet sich in hervorragender Lage nahe am Ortszentrum und hat sich bei Stellplatzbesuchern mittlerweile zu einem Geheimtipp entwickelt. Er verfügt über eine an einer Versorgungssäule angeschlossene Strom- und Wasserversorgung. Die Wasser- und Stromentnahme erfolgt gegen Gebühr (Münzgerät).



Bewegung in gesundem Klima – dabei Mittelgebirgsluft und den Duft der Wiesen und Wälder spüren – unsere Landschaft ist wie gemacht für Entdeckungstouren.

Bei über 300 km markierten Wanderwegen rund um Bischofsgrün haben Sie die Wahl unter vielen herrlichen Tages- und Halbtagestouren, die Sie entweder alleine oder bei geführten Wanderungen erkunden können. Der Naturlehrpfad am Weißen Main, der Fränkische Gebirgsweg und der Jean-Paul-Weg, 2 Panoramawege oder der Historische Ortsrundgang – intensiver kann man die Vorzüge unserer Wanderregion kaum genießen. Ein großes Angebot an Wander- und Tourenvorschlägen wird Ihnen einen abwechslungsreichen Wanderurlaub bieten.



Freizeit gestalten und mehr – Radeln, Mountainbiken, Walken und Klettern oder nur die Stille genießen!

„Fühlen, Staunen, Hören, Lernen“, so heißt das Motto des Walderlebnispfades, den Sie am besten zusammen mit der ganzen Familie erkunden. Auf dem 1,5 Kilometer langen Rundgang mit vielen Stationen wird den Kindern der Wald mit seinen Besonderheiten spielerisch näher gebracht. Der idyllische Waldweg eignet sich auch für Rollstuhlfahrer. Oder sollen es lieber „Hänsel und Gretel“ sein, denn dies ist nur eines von insgesamt 14 Märchen, die es auf bunten Tafeln des circa zwei Kilometer langen Kindermärchenwanderweges zu entdecken gibt.





Neben dem *Nordic Parc Fichtelgebirge*, dem *„Oxenkopf-Outdoorpark“* u. a. mit Hochseilgarten, Kletterwand und 3-D-Bogenschießen können Sie im Heilklima-Park Bischofsgrün auf 6 zertifizierten Heilklima-Wanderwegen Gutes für Ihre Gesundheit tun.

Das abwechslungsreiche Gelände rund um Bischofsgrün bietet auch für die Radsportfreunde einiges, die auf vielen Radstrecken und Fernradwegen voll auf ihre Kosten kommen. Dafür gibt es im Gebiet um Bischofsgrün ein Radwege- und Mountainbikekonzept mit Tourenvorschlägen. Starten Sie unterhalb des Oxenkopfgipfels auf dem Naabtal-Radweg oder direkt an der Quelle des Weißen Mains zum 600 km langen Main-Radweg.

Wer es etwas ruhiger angehen lassen möchte, findet bei einer Fahrt mit den **Seilschwebbahnen auf den Oxenkopf** den nötigen Ausgleich und Freizeit effekt. Dazu kommt noch die **Sommerrodelbahn** mit über 1000 m Länge und 10 Steilkurven, wo Jung und Alt ihre Gaudi haben. In der Sommersaison sorgt im Ort das beheizte Freibad für Spaß und Abkühlung.





Urlaubs Spaß für Kids

Zu den Ferienzeiten vieler Bundesländer bietet die Gemeinde Bischofsgrün gemeinsam mit der Kur- und Tourist Information für Familien mit Kindern ein abwechslungsreiches **Ferienprogramm** an, damit es unseren kleinen Gästen nicht langweilig wird. Ob Besuch auf dem Bauernhof, Kegeln, Bastelnachmittag, Reiten oder Kochen beim Fichtelwichtel - in Bischofsgrün ist dann viel Action für unsere jüngsten Kids geboten.



Feste feiern, wie sie fallen - Brauchtum für Sie und uns!

Irgendetwas gibt es bei uns immer zu feiern - Schneemannfest, Kinderfasching, Maibaum-Aufstellen, Sommerfest, Kirchweih oder das Treffen auf dem Weihnachtsmarkt. Dazwischen finden u. a. Sonntags- und Kurkonzerte, DIA-Vorträge und kostenlose Ortsinfahrten statt.





Touristische Attraktion und Tradition Skispringen

Seit über 100 Jahren werden in Bischofsgrün die Nordischen Sportarten durch den örtlichen Ski-Club angeboten und professionell betrieben. Ein Hauptaugenmerk im sportlichen Angebot wurde auf den Skisprungsport gelegt. National und international erfolgreiche Sportler wie z. B. Jens Weißflog und Martin Schmitt halfen mit, unserem Ort auch großes Ansehen im In- und Ausland zu verleihen. Das Konzept Ganzjahres-Sprungschanzen hat sich bis heute bewährt. Mit der offiziellen Inbetriebnahme der auf aktuellen FIS-Standard modernisierten Großen Ochsenkopfschanze 2007 im Rahmen des FIS Ladies Sommer-Grand-Prix wurde ein regionaler Meilenstein für die Zukunft unserer traditionsreichen Sportregion gesetzt. Seit 2009 ist nun auch die kleine Ochsenkopfschanze als 2. Skisprungschanze der Arena in Betrieb und mit der Fertigstellung der 3. Schanze wird die Schanzenarena am Ochsenkopf dann komplett sein.



Die gesündeste Form des Wanderns - Heilklima-Wandern

Atmen Sie durch! Gesundes Klima macht mehr aus Ihrem Urlaub!

Der Kreis ist klein und exklusiv und Bischofsgrün gehört dazu: Seit 1992 ist die Gemeinde am Fuße des Ochsenkopfs als Heilklimatischer Kurort in Deutschland anerkannt, erst 2007 wurde dieses Prädikat nach über einjährigen Luft-, Klima- und Feinstaubmessungen für weitere zehn Jahre bestätigt. Im Bischofsgrüner Heilklimapark wurden 6 vermessene und zertifizierte Heilklimawanderwege verschiedener Schwierigkeitsgrade angelegt. Diese Wege sind - ganz nach Leistungsfähigkeit in jeweils einer bestimmten Zeit zurückzulegen. Dabei erlauben Länge und Steigung der Wege sowie die Gehgeschwindigkeit ein individuelles Bewegungstraining, welches den Organismus äußerst günstig beeinflusst, der Abhärtung dient und gleichzeitig zu einer deutlichen Steigerung der Leistungsfähigkeit führt. Sehr großer Wert wird dabei gleichzeitig auf gezielte Erholung gelegt. **DAZU DEN DUFT DER WÄLDER UND WIESEN GENIEßEN UND PRICKELNDE MITTELGEBIRGSLUFT SPÜREN ...**

Tipp: Fragen sie nach unserer Broschüre:



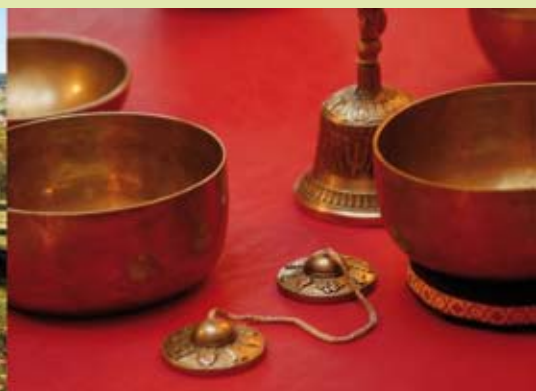
Herzlich willkommen in der Kräuterregion Bischofsgrün im "Essbaren Fichtelgebirge" bei Mutter Natur.

Erleben Sie den Reichtum unserer Natur in Bischofsgrün und im Fichtelgebirge: Kochen und Wandern mit zertifizierten Bischofsgrüner Wild-Kräuter-Köchen und Kräuterpädagoginnen. Lernen Sie unter Anleitung die Gaben der Natur unserer Region kennen. Genießen Sie wunderbare Wild-Kräuter-Gerichte oder lernen Sie selbst, die Schätze von Wald, Wiese und Wasser unserer Region zu verarbeiten. Dazu gehört auch ein Besuch liebevoll angelegter Kräutergärten. Ob Bärlauch, Fichtenspitzen, Brunnenkresse, Vogelmiere, Frauenmantel, Mädesüß, Schwarzebeere und Co. - hier erfahren Sie alles über essbare, sammelbare und heilsame Kräuter.

Ort der Kraft in Bischofsgrün, Klangschalen und Co. - Gesundheit einmal anders erleben - heilsam und kraftvoll

Nehmen auch Sie sich Zeit und finden Sie im Naturkurpark von Bischofsgrün durch tiefe Entspannung und Ruhe den Weg zur inneren Harmonie und zum leiblichen und seelischen Ausgleich. Am „Ort der Kraft“ spüren manche Menschen die Wirkung kosmischer Energie und schöpfen Kraft aus der Tiefe der Erde! Die besonderen Kräfte dieses Platzes wurden 1996 durch einen Strahlensucher aus dem Algäu entdeckt. Wir können keine Erklärung und kein Patentrezept anbieten. Es ist jedoch unbestritten, dass, bereits vielen Menschen, die mit sehr unterschiedlichen Erwartungen dorthin gingen, geholfen wurde. Niemand weiß, ob es die Strahlen der Tiefe sind, die Kräfte des Unterbewussten, die hier durch spannungsfreie Ruhephasen neue Energien bringen, oder ob hier psychische Kräfte Probleme zerstreuen. Überzeugen Sie sich selbst und finden Sie Ihre ganz persönliche Lösung für Ihr ganz persönliches Problem.

Eine Klangtherapie in Bischofsgrün in der ersten geschlossenen Klangpyramide im Fichtelgebirge löst Spannungen und Blockaden, mobilisiert die Selbstheilungskräfte und setzt schöpferische Energie frei.





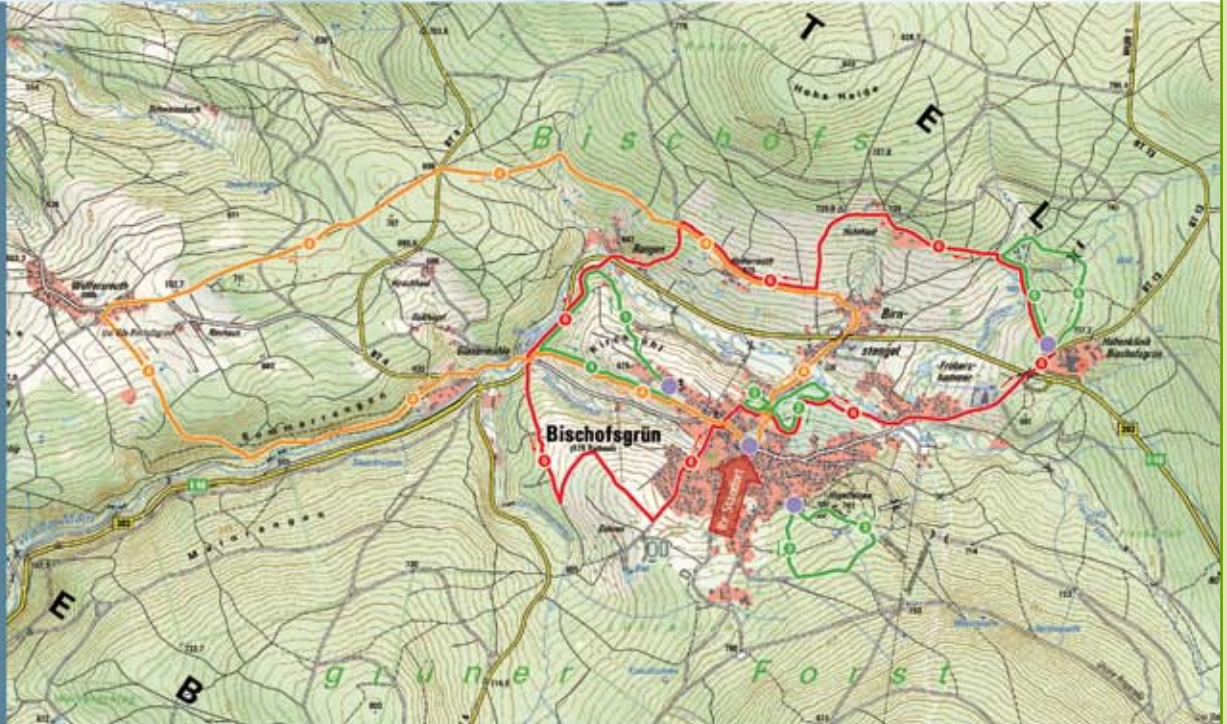
Wegweiser mit Angabe der Streckenart, Streckennummer, Schwierigkeitsgrad und Restkilometer



Anforderungen an den Körper:

- gering
- mittel
- hoch
- Startpunkt

Kartengrundlage:
Topografische Karte 1:25000;
* Landesamt für Vermessung und Geoinformation Bayern, Nr. 45048/07



HEILKLIMA

Gesundheit zum Atmen

Schon die alten Griechen, die als Volk der Naturphilosophen gelten, fanden heraus, dass das Wetter und das Klima den Menschen maßgeblich beeinflussen können. Heilklimatische Kurorte erfüllen höchste Anforderungen an die Luftqualität (welche ständigen medizinischen und meteorologischen Kontrollen unterzogen wird) und können die therapeutische Wirkung des Klimas nachweisen. Das Heilklima unterstützt Sie bei der Erholung von Krankheiten und bietet beste Voraussetzungen zur Vorbeugung. Schon wenige Tage im Heilklima bringen nicht nur Entspannung für den Körper, sondern auch für die Seele. Selbst Allergiker und Asthmatiker werden hier tief durch- und aufatmen. Denn die Luft ist – vor allem natürlich im Winter – arm an Pollen und Reizstoffen.

Atmen Sie Gesundheit – sie ist unser höchstes Gut.

DER RICHTIGE PULS

Maximale Herzfrequenzrate

Die Tabelle zeigt die Herzfrequenzrate beim Ausdauertraining bei verschiedenen Intensitäten (80–85% der maximalen Herzfrequenzrate (Hfmax)) für gesunde Personen unterschiedlichen Alters:

Maximale Herzfrequenzrate = 220 minus Lebensalter

Alter	Herzfrequenzrate (Zählzeit 1 min)	Herzfrequenzrate (Zählzeit 1 min)	Herzfrequenzrate (Zählzeit 1 min)
20	117	137	167
30	114	135	165
40	111	130	160
50	108	125	155
60	105	120	150
70	102	120	145

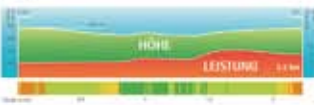
- Siedlung
- Sonne, Reflektion
- Freizeitanlage
- Wald
- Wasser



Atmen Sie Gesundheit – sie ist unser höchstes Gut.

1

Trail 1



Anforderungen aufgrund des Weges: gering
Kurzer Rundweg (2,2 km) mit Anstiegen von insgesamt etwa 70 Höhenmetern. Streckenweise mäßige und starke Steigung. Durchschnittlicher Energieverbrauch bei 75 kg Körpergewicht: ca. 140 kcal.

Anforderungen aufgrund des Klimas: hoch
Reizintensiv auf überwiegend sonnigen und wind ausgetriebenem Weg. Kurzfristig gedämpfte Klimareize im Schutz des Waldes. Im Sommer meist behagliche oder kühle Bedingungen, im Winter häufig Kältereiz.

2

Trail 2

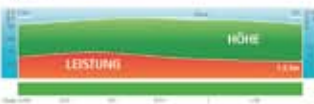


Anforderungen aufgrund des Weges: gering
Kurzer Rundweg (1,8 km) mit Anstiegen von insgesamt etwa 80 Höhenmetern. Überwiegend geringe und mäßige Steigung. Durchschnittlicher Energieverbrauch bei 75 kg Körpergewicht: ca. 110 kcal.

Anforderungen aufgrund des Klimas: hoch
Stimmulierend auf ziemlich sonnigen und wind ausgetriebenem Weg. Bei intensiver Strahlung löst sich in den Schatten einzelner Bäume ausweichen. Im Sommer überwiegend behagliche bis kühle thermische Bedingungen, im Winter häufig Kältereiz.

3

Trail 3



Anforderungen aufgrund des Weges: gering
Kurzer Rundweg (1,5 km) mit Anstiegen von lediglich 50 m Höhenmetern und oftmals mit mäßiger Steigung. Durchschnittlicher Energieverbrauch bei 75 kg Körpergewicht: ca. 90 kcal.

Anforderungen aufgrund des Klimas: gering
Auf dem ganzen Weg gedämpfte Klimareize im Schutz des Waldes. Dennoch im Winter sehr häufig Kältereiz, im Sommer sehr selten Wärmebelastung.

4

Trail 4



Anforderungen aufgrund des Weges: mittel
Langer Rundweg (10,1 km) mit Anstiegen von insgesamt etwa 220 Höhenmetern, dabei überwiegend geringe und nur gelegentlich mäßige Steigung. Durchschnittlicher Energieverbrauch bei 75 kg Körpergewicht: ca. 970 kcal.

Anforderungen aufgrund des Klimas: mittel
Abwechslungsreicher Weg, ebenfalls mit reizintensiven Wegabschnitten über die Felder von Bischofsgrün, Birnstengel und insbesondere Wäldern, andererseits reizmilder in den Ortschaften oder im Schutz des Waldes. Im Sommer überwiegend behagliche bis kühle thermische Bedingungen, im Winter häufig Kältereiz.

5

Trail 5

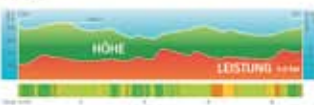


Anforderungen aufgrund des Weges: gering
Kurzer Rundweg (1,7 km) mit nur geringer Höhen/Flächen von ca. 20 Metern und geringer Steigung. Durchschnittlicher Energieverbrauch bei 75 kg Körpergewicht: ca. 90 kcal.

Anforderungen aufgrund des Klimas: gering
Überwiegend vor Sonne und Wind geschützter durch den Wald. Im Sommer behagliche bis kühle thermische Bedingungen, im Winter häufig Kältereiz.

6

Trail 6



Anforderungen aufgrund des Weges: hoch
Langer Rundweg (9,0 km) mit Anstiegen von insgesamt 280 Höhenmetern; dabei geringe und mäßige, kurzfristig auch starke Steigung. Durchschnittlicher Energieverbrauch bei 75 kg Körpergewicht: ca. 550 kcal.

Anforderungen aufgrund des Klimas: hoch
Reizintensiv auf vielfach sonnigen und wind ausgetriebenem Weg über offene Freiflächen. Aber auch Sonnenabschirme mit gedämpften, dennoch stimulierenden Klimareizen: am Waldrand oder durch lockere Bepflanzung. Im Sommer überwiegend behagliche bis kühle thermische Bedingungen, im Winter häufig Kältereiz.

Heilklima ist mehr als Frischluft! - Klima-Kur und ambulante Badekur

Der Aufenthalt im geprüften therapeutisch anwendbaren Klima, welches frei von Luftverunreinigungen und belastenden atmosphärischen Bedingungen ist, ist bereits die „halbe Kur“. In Bischofsgrün beginnt sie schon bei der Anreise. Das gilt auch für den „aktiven Urlaub“ hier und hat folgende Ursache: Im Gegensatz zum Klima im Hochgebirge und an der See bewirkt unser föhnfreies Mittelgebirgsklima bei Menschen aller Reaktionstypen eine vegetative Harmonisierung, verbunden mit einem Gesundheitstraining, meist ohne störende Kurreaktionen.

Ortsgebundene Heilmittel:

Das Großklima unserer Region ist im Gegensatz zu anderen Mittelgebirgen durch positiv-biotrope (für Lebensvorgänge günstige) Klima-reize begünstigt. Für die Klimatherapie kann der Kurarzt somit auf verschiedene Reizstufen zurückgreifen: Reizmild in den Wohngebieten. Reizmäßig in den überwiegend für Klima- und Bewegungstherapie ausgestatteten Bereichen. Reizstark in der „hochmontanen Zone“ über 900 m in den Gipfel- und Kammlagen unserer Berge. Diese Reizstufe ist auch für Behinderte mit den Seilschwebbahnen auf den Ochsenkopf erreichbar. Aber nicht nur das Klima, sondern vor allen Dingen die aktive und gesunde Bewegung in kühler, frischer Luft, in Sonne und Wind, sind Teil des therapeutischen Konzeptes.



Heilanzeigen:

Herz- und Kreislauferkrankungen

Funktionelle Herz- und Kreislaufstörungen (Labile Hypertonie, Hypotonie), Koronare Herzkrankheiten

Chronische Erkrankungen der Atemwege

Chronische Bronchitis, Asthma Bronchiale

Stoffwechselstörungen

Diabetes mellitus, Lipidstoffwechselstörungen

Andere vegetative Regulationsstörungen

Vegetative Dystonie, psychosomatische Störungen, Schlafstörungen, Überlastungssyndrome, Rekonvaleszenz

Kureinrichtungen:

Höhenklinik der DRV Nordbayern

Zentrum für medizinische Rehabilitation

Fröbershammer 12, 95493 Bischofsgrün,

Tel. 0 92 76 - 88-0

www.hoehenklinik-bischofsgruen.de

Therapieangebote:

Umfangreiches physikalisch-balneologisches Therapieprogramm in den Physiotherapiepraxen und der Rehaklinik. Heilklima- u. Terrainkurwege, Kneippsche Hydrotherapie.

Alternativangebote:

Klangschalenterapie, Klangpyramide, „Energie-Steinkreis“ im Naturkurpark.

Kurörtliche Einrichtungen:

2 Kur- und Badeärzte, Allgemeinarzt und Sportmediziner

Gemeinschaftspraxis Dr. med. Th. und M. Hieber

Rangenweg 7, 95493 Bischofsgrün, Tel. 0 92 76 - 2 26

1 Zahnarzt, 2 Physiotherapeutische Praxen, Naturkurpark, Kleiner Kurpark am Rathaus mit Musikpavillon, Natur-Kneipp - Anlage zum Wassertreten, Heilklimapark mit 6 zertifizierten Heilklimawanderwegen, geführte Heilklima-Wanderungen, Klangschalenterapie, Nordic Walking u. a.

Kuren:

Ambulante Badekuren, Stationäre und ambulante Reha in der Höhenklinik der Deutschen Rentenversicherung Nordbayern mit Schwerpunkt Herz-Kreislauf-Erkrankungen und Psychosomatische Krankheiten.

Unsere Gastronomie und Wirtshauskultur - von typisch fränkisch bis deftig, leicht und locker ...

Bei unseren Urlaubern, Kur- und Tagesgästen geht ja die Liebe bekanntlich auch durch den Magen. Egal, ob Sie nur eine deftige Brotzeit machen oder gut bürgerlich speisen möchten – unternehmen Sie bei uns eine kulinarische Reise und genießen Sie leckere Spezialitäten und Schmankerln. Dazu gibt es auch gastronomische Aktions- und Themenwochen. Was auf den Tisch kommt, wird auch mit Liebe zubereitet, denn unsere Gastronomie hat eine lange Tradition.



Historischer Ortsrundgang

Erleben Sie einen kurzweiligen Historischen Ortsrundgang mit Geschichten und „Geschichtla“ rund um Bischofsgrün! Ein Begleitbuch, herausgegeben vom örtlichen Fichtelgebirgsverein, mit vielen Bildern und Informationen ist ebenfalls erhältlich.



Kurhaus Bischofsgrün - Haus des Gastes

Das Kurhaus Bischofsgrün steht Ihnen als Haus des Gastes und Ort der Begegnungen für Feierlichkeiten aller Art und auch als Tagungsstätte oder für Ausstellungen zur Verfügung. Besonders für Hochzeiten bietet sich der große Saal sowie ein großzügiges Foyer an. Das Kurhaus steht in zentraler Lage in der Ortsmitte. Hier befindet sich neben der Kur- und Tourist Information u. a. auch eine Praxis für Physiotherapie und Fitness. Des weiteren stehen im Kurhaus zur Verfügung: ein großzügiges Foyer (für Ausstellungen, Empfänge etc.), ein teilbarer Saal für insgesamt 400 Personen (Catering möglich), eine Bierstube mit 40 Plätzen und 2 Kegelbahnen mit Kegelstüberl. Richten Sie bitte Ihre Anfrage nach Preisen und weiteren Konditionen an: **Gemeinde Bischofsgrün, Jägerstraße 9, 95493 Bischofsgrün** Tel. 0 92 76 - 92609-12, thomas.scherm@bischofsgruen.bayern.de



Ziele in der Umgebung

Festspielstadt Bayreuth mit Eremitage, Altem und Neuem Schloss und markgräflichem Opernhaus, Luisenburg - Festspielstadt Wunsiedel, Weltkulturerbe Bamberg, Bierstadt Kulmbach, barocke Basilika Waldsassen und Klosterbibliothek, böhmische Bäder, Nürnberg, Weißenstädter See, Fichtelsee, Main-, Saale-, Naab- und Egerquelle.



Ihr Weg zu uns:

Über die A9 von München-Nürnberg Ausfahrt Himmelkron/Bad Berneck oder über Berlin Ausfahrt Gefrees; A70 Schweinfurt- Bayreuth, A93 Regensburg-Hof; Bahn: Bayreuth oder Neuenmarkt-Wirsberg, weiter mit Busverbindung.



Impressum

Herausgeber: Kur- und Tourist Information, Jägerstraße 9, D-95493 Bischofsgrün/Heilklimatischer Kurort

Visuelle Konzeption und Layout: Web- und Printdesign, Ines Bergmann, Hintere Höhe 60, 95213 Münchberg

Bildnachweis: Bayerischer Heilbäderverband, DRV Nordbayern, Tourismuszentrale Fichtelgebirge e. V., Kur- und Tourist Information Bischofsgrün, Rüdiger Baumann Kulmbach, Simone-Werner-Ney, Hotel Kaiseralm, Manfred Sieber, Klaus Purucker, Ekkehard Röder, Udo Herrmann, Rene Schilpp, Fotolia, Übersichtskarte: mit freundlicher Genehmigung der Tourismuszentrale Fichtelgebirge e. V.

