



Winter-Tourenvorschlag Nr. 3



„Schneeschuhefeeling sogar ohne Schneeschuhe“

Der Fichtelgebirgsverein Bischofsgrün und die Kur- und Tourist Information Bischofsgrün laden Sie sehr herzlich zu dieser Winter-Wanderung ein

Unser Tipp:

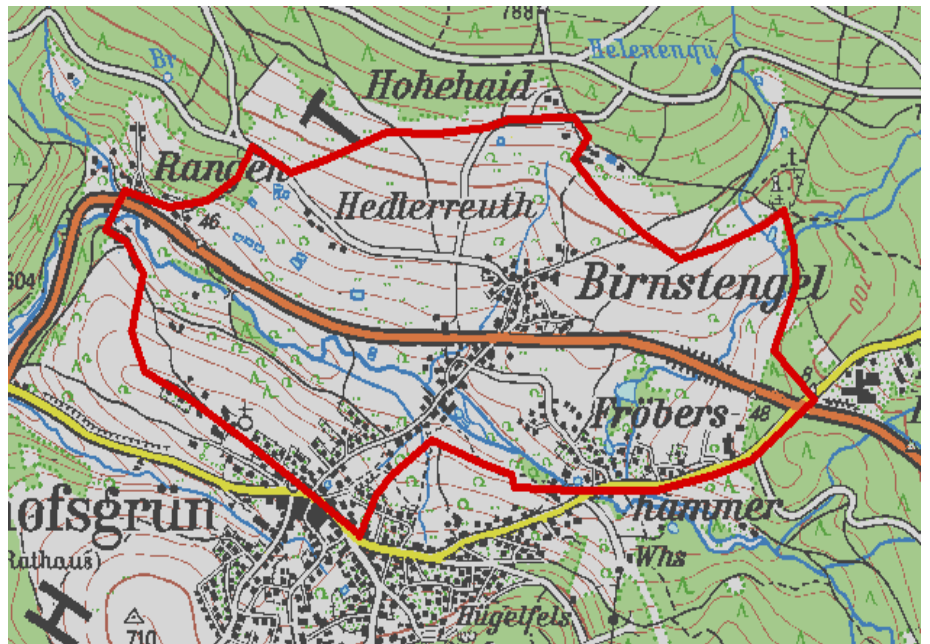
Aus Tierschutzgründen sollten Sie von Gebüsch und Waldrändern etwas Abstand einhalten!

Streckenlänge:	7 km
Höhenunterschied:	200 m im Auf- bzw. Abstieg
Schwierigkeit:	mäßig schwerer Wanderanspruch
Ausrüstung:	Winterstiefel, übliche Winter-Wanderausrüstung, Wanderstöcke sind hilfreich
Gehzeit:	ca. 2,5 bis 3 Stunden

Kurzbeschreibung der Wanderroute:

Vom Kurhaus über den „Natur-Kurpark“ nach Fröbershammer, entlang der Straße auf dem Gehweg über Hotel „Kaiseralm“ Richtung „Höhenklinik“; nach der Straßenbrücke links auf den Panoramaweg (gelber Ring) Richtung Ehrenfriedhof. Gegenüber dem Friedhofseingang vorbei an einer kleinen Wasserfontäne (bei Dauerfrost beginnende Eispyramide) zur Sitzgruppe am Fischteich. Von dort über die freie Flur mit herrlichen Aussichten zu Schneeberg, Ortsmitte und Ochsenkopf mit etwas Abstand zur Waldrandlinie hinauf zum ehemaligen Erholungsheim, dort ein Stück der Straße entlang, dann wieder auf freier Flur Richtung Hedderreuth und hinunter zum OT Rang. Dort nach Querung der Bundesstraße (Vorsicht!!) auf dem Ortssträßchen aufwärts oder auch daneben auf den verbliebenen Schneeflächen am Kirchbühl wieder hinauf nach Bischofsgrün.

Auch in umgekehrter Gehrichtung empfehlenswert!



Hinweis für Fotofreunde: Beste Lichtsituationen bei tief stehender Sonne entweder vormittags oder am späteren Nachmittag!

Dieser Tourenvorschlag wurde vom Fichtelgebirgsverein, Ortsgruppe Bischofsgrün, in Zusammenarbeit mit der Kur- und Tourist Information erarbeitet und herausgegeben.